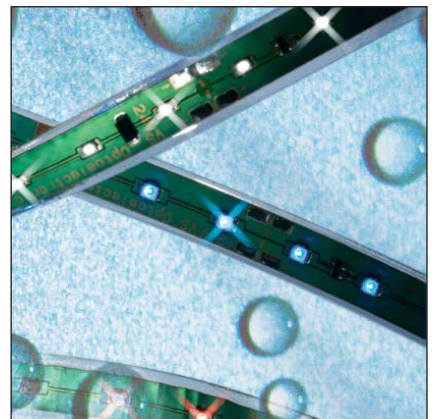
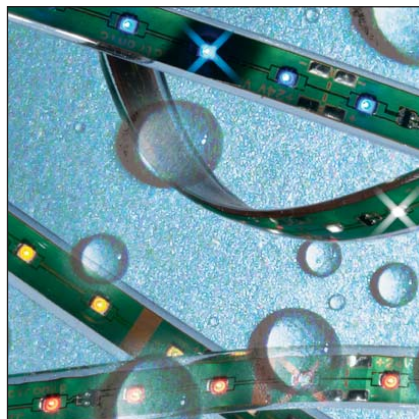
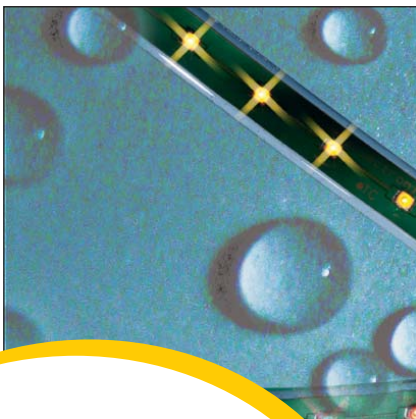




A New Lighting Experience



- extrem biegbares Linienmodul mit SMD-LEDs
- Feuchtigkeitsschutz: IP67
- in verschiedenen Farben erhältlich
- geringe Einbauhöhe
- minimale Wärmeentwicklung
- bleifrei gelötet
- selbstklebende Rückseite

## LEDLine Flex SMD Outdoor

### WU-M-266-Outdoor

#### Typische Anwendungsbereiche

- Beleuchtung von komplexen Strukturen mit hoher Feuchtigkeits- oder Staubbelastung
- Außenmarkierung von Wegen, Stufen, etc.
- Außenlichtwerbung
- Außenunterhaltung, Shop-Beleuchtung, Architekturbeleuchtung
- Außenkonturbeleuchtung

#### Vossloh-Schwabe Deutschland GmbH

Hohe Steinert 8 · D-58509 Lüdenscheid · Telefon: +49 (0) 23 51/101-0  
Fax: +49 (0) 23 51/101-217 + -384 · [www.vossloh-schwabe.com](http://www.vossloh-schwabe.com)

# LEDLine Flex SMD Outdoor

## Technische Merkmale

- Abmessungen der Leiterplatte: 171 x 10 mm, 855 x 10 mm, 1710 x 10 mm  
Maße des Vergusses (siehe tech. Zeichnung)  
PCB 171 mm: A= 177 mm  $\pm 0,5$   
PCB 855 mm: A= 861 mm  $\pm 0,5$   
PCB 1710 mm: A= 1716 mm  $\pm 0,5$
- IP Klassifizierung: IP67
- Vorkonfektioniert mit 2 Anschlussleitungen an beiden Seiten
- Anschlussspannung: 24 V DC

## Elektrische Betriebsdaten

bei Umgebungstemperatur  $t_a = 25\text{ }^\circ\text{C}$

Typ	Bestell-Nr.	Farbe	Anzahl der SMDs	Strom* mA	Spannung DC* V	Leistung* W
WU-M-266-SO-Outdoor 171mm	<b>545411</b>	Rot	9	22	24	0,528
WU-M-266-SO-Outdoor 855mm	<b>545412</b>	Rot	45	110	24	2,640
WU-M-266-SO-Outdoor 1710mm	<b>545413</b>	Rot	90	220	24	5,280
WU-M-266-SG-Outdoor 171mm	<b>545408</b>	Grün	10	44	24	1,056
WU-M-266-SG-Outdoor 855mm	<b>545409</b>	Grün	50	220	24	5,280
WU-M-266-SG-Outdoor 1710mm	<b>545410</b>	Grün	100	440	24	10,560
WU-M-266-SB-Outdoor 171mm	<b>545392</b>	Blau	10	44	24	1,056
WU-M-266-SB-Outdoor 855mm	<b>545406</b>	Blau	50	220	24	5,280
WU-M-266-SB-Outdoor 1710mm	<b>545407</b>	Blau	100	440	24	10,560
WU-M-266-SY-Outdoor 171mm	<b>545414</b>	Gelb	9	22	24	0,528
WU-M-266-SY-Outdoor 855mm	<b>545415</b>	Gelb	45	110	24	2,640
WU-M-266-SY-Outdoor 1710mm	<b>545416</b>	Gelb	90	220	24	5,280
WU-M-266-W2-Outdoor 171mm	<b>545383</b>	Weiß	10	44	24	1,056
WU-M-266-W2-Outdoor 855mm	<b>545384</b>	Weiß	50	220	24	5,280
WU-M-266-W2-Outdoor 1710mm	<b>545385</b>	Weiß	100	440	24	10,560
WU-M-266-W3-Outdoor 171mm	<b>545386</b>	Weiß	10	44	24	1,056
WU-M-266-W3-Outdoor 855mm	<b>545387</b>	Weiß	50	220	24	5,280
WU-M-266-W3-Outdoor 1710mm	<b>545388</b>	Weiß	100	440	24	10,560
WU-M-266-WW2-Outdoor 171mm	<b>545389</b>	Warm Weiß	10	44	24	1,056
WU-M-266-WW2-Outdoor 855mm	<b>545390</b>	Warm Weiß	50	220	24	5,280
WU-M-266-WW2-Outdoor 1710mm	<b>545391</b>	Warm Weiß	100	440	24	10,560

RGB Module siehe separates Datenblatt.

## Grenzwerte

Das Überschreiten der maximalen Grenzwerte kann zu einer starken Verkürzung der Lebensdauer bzw. zur Zerstörung der Module führen.

Typ	Spannung DC		Umgebungstemperaturbereich bei Nennbetrieb		Lagertemperaturbereich		Verarbeitungstemperaturbereich		Rückwärtsspannung/LED V
	V min.	V max.	$^\circ\text{C}$ min.	$^\circ\text{C}$ max.	$^\circ\text{C}$ min.	$^\circ\text{C}$ max.	$^\circ\text{C}$ min.	$^\circ\text{C}$ max.	
Alle Typen	23	25	-20	+50	-40	+85	+10	+50	5

Die Werte in diesem Datenblatt können sich aufgrund technischer Innovationen verändern und werden ohne gesonderte Benachrichtigung vorgenommen.  
Weitere detaillierte Informationen finden Sie unter [www.vs-optoelectronic.com](http://www.vs-optoelectronic.com).

# LEDLine Flex SMD Outdoor

## Optische Betriebsdaten

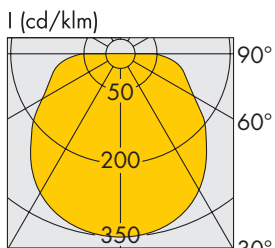
bei Umgebungstemperatur  $t_a = 25\text{ °C}$

Typ	Bestell-Nr.	Farbe	Dom. Wellenlänge* (nm) Farbtemperatur* (K)	Lichtstrom* lm	Abstrahlwinkel* °
WU-M-266-SO-Outdoor 171mm	<b>545411</b>	Rot	625	13	120
WU-M-266-SO-Outdoor 855mm	<b>545412</b>	Rot	625	65	120
WU-M-266-SO-Outdoor 1710mm	<b>545413</b>	Rot	625	130	120
WU-M-266-SG-Outdoor 171mm	<b>545408</b>	Grün	530	11	120
WU-M-266-SG-Outdoor 855mm	<b>545409</b>	Grün	530	55	120
WU-M-266-SG-Outdoor 1710mm	<b>545410</b>	Grün	530	110	120
WU-M-266-SB-Outdoor 171mm	<b>545392</b>	Blau	470	5	120
WU-M-266-SB-Outdoor 855mm	<b>545406</b>	Blau	470	25	120
WU-M-266-SB-Outdoor 1710mm	<b>545407</b>	Blau	470	50	120
WU-M-266-SY-Outdoor 171mm	<b>545414</b>	Gelb	590	15	120
WU-M-266-SY-Outdoor 855mm	<b>545415</b>	Gelb	590	75	120
WU-M-266-SY-Outdoor 1710mm	<b>545416</b>	Gelb	590	150	120
WU-M-266-W2-Outdoor 171mm	<b>545383</b>	Weiß	5000K	23	120
WU-M-266-W2-Outdoor 855mm	<b>545384</b>	Weiß	5000K	112	120
WU-M-266-W2-Outdoor 1710mm	<b>545385</b>	Weiß	5000K	224	120
WU-M-266-W3-Outdoor 171mm	<b>545386</b>	Weiß	6600K	38	120
WU-M-266-W3-Outdoor 855mm	<b>545387</b>	Weiß	6600K	190	120
WU-M-266-W3-Outdoor 1710mm	<b>545388</b>	Weiß	6600K	380	120
WU-M-266-WW2-Outdoor 171mm	<b>545389</b>	Warm Weiß	2800K	30	120
WU-M-266-WW2-Outdoor 855mm	<b>545390</b>	Warm Weiß	2800K	150	120
WU-M-266-WW2-Outdoor 1710mm	<b>545391</b>	Warm Weiß	2800K	300	120

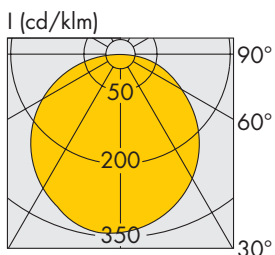
\* Die oben genannten Werte stellen aufgrund des komplexen Herstellungsprozesses der Module nur statistische Größen dar.

Die Werte entsprechen nicht notwendigerweise exakt den tatsächlichen Parametern jedes einzelnen Produktes, das von den typischen Angaben abweichen kann.

## Lichtverteilungskurven

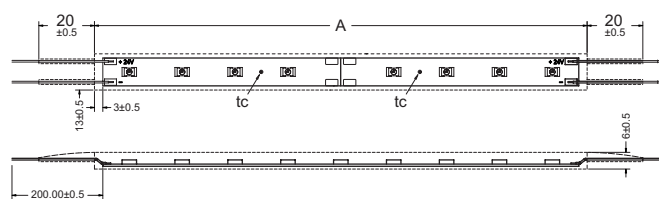


**WU-M-266-W2, W3, WW2**

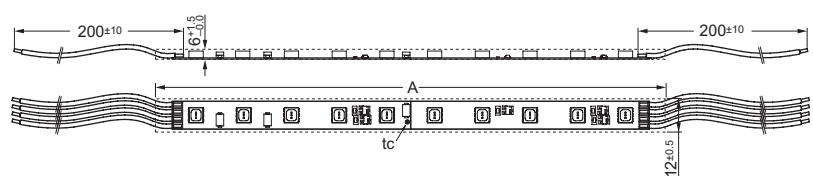


**WU-M-266-SO, -SY, -SB, -SG**

## Abmessungen



**LEDLine Flex Outdoor Monochrom**



**LEDLine Flex Outdoor RGB**

Die Werte in diesem Datenblatt können sich aufgrund technischer Innovationen verändern und werden ohne gesonderte Benachrichtigung vorgenommen. Weitere detaillierte Informationen finden Sie unter [www.vsslosh-schwabe.com](http://www.vsslosh-schwabe.com).

# LEDLine Flex SMD Outdoor

## Sicherheits- und Montagehinweise

- LEDLine Flex SMD Outdoor darf nicht im aufgerollten Zustand betrieben werden.
- Die Leiterbahnen dürfen nicht beschädigt oder unterbrochen werden.
- Zum Betrieb sollten Netzgeräte verwendet werden, bei denen folgende Schutzmaßnahmen gewährleistet sein müssen:
  - Kurzschlusschutz
  - Überlastschutz
  - Übertemperaturschutz
  - SELV equiv. (Safety Extra Low Voltage)
- Achten Sie bei der Inbetriebnahme auf die richtige Polung der Anschlussleitungen. Falsche Polarität kann die Module zerstören.
- Achten Sie auf die maximale Leistung der zur Verfügung stehenden Stromversorgung.
- Achten Sie bei der Handhabung und Installation der Module auf Standard-ESD-Schutzmaßnahmen (Electrostatic Discharge). Elektrostatische Entladungen können die LEDs beschädigen.
- Das Trennen der LEDLine Flex SMD Outdoor ist jeweils nach 85,5 mm (Weiß, Grün, Blau) und nach 171 mm (Rot, Gelb) durch sorgfältiges Schneiden mittels einer Schere möglich. Nach dem Schneiden ist die IP Klassifizierung nicht mehr garantiert.
- Auf der Rückseite der LEDLine Flex SMD Outdoor Module ist eine Klebefolie für die einfache Montage angebracht. Der alterungs- und UV-beständige Haftklebstoff ist geeignet für Außenanwendungen auf glatten und rauhen Oberflächen. Verwenden Sie Klebepads bzw. Produkte mit Klebeflächen nur auf trockenen und sauberen Oberflächen, die frei von Fett, Öl, Silikon und Schmutzpartikeln sind. Aufgrund der unterschiedlichen Anwendungsmöglichkeiten und Oberflächenbeschaffenheiten sowie Umgebungsbedingungen übernimmt VS keine Haftung für die Klebung dieser Produkte. Bringen sie ggf. zusätzliche Haltevorrichtungen bei der Montage an.
- Um eine optimale Klebung der Rückseite zu gewährleisten, sollte das Produkt nicht länger als 12 Monate im verpackten Zustand bei ca. 20 °C und bei bis zu 50 % Luftfeuchtigkeit gelagert werden.
- Die LEDLine Flex SMD Outdoor ist vorkonfektioniert mit 2 Anschlussleitungen von 200 mm an beiden Seiten. Vermeiden Sie Kurzschlüsse.
- Bei der Installation ist ein Biegeradius von 50 mm nicht zu unterschreiten. Die Biegung ist nur in Längsrichtung erlaubt. Eine Biegung in Querrichtung kann zur Beschädigung des Moduls führen.
- Die LEDLine Flex-Module sind ausschließlich für die Montage auf starren und unveränderlichen Oberflächen vorgesehen. Die Verklebung auf flexiblen Trägermaterialien ist nicht zulässig, da beim Verbiegen die LED-Module beschädigt werden.
- Die Installation/Verarbeitung der LEDLine Flex SMD Outdoor bzw. das Biegen ist nur bei einer Modultemperatur von 10 °C bis 50 °C zulässig.

## Empfohlener Verbinder

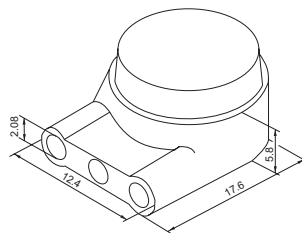
3M Scotchlok feuchtigkeitsgeschützter

Verbinder UR2

Feuchtigkeitsresistenter Verbinder, gelgefüllt

Aderdurchmesser: 0,4–0,9 mm

**Best.-Nr.: 534992**



Die Werte in diesem Datenblatt können sich aufgrund technischer Innovationen verändern und werden ohne gesonderte Benachrichtigung vorgenommen. Weitere detaillierte Informationen finden Sie unter [www.vs-optoelectronic.com](http://www.vs-optoelectronic.com).